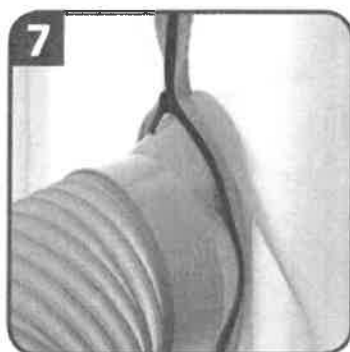
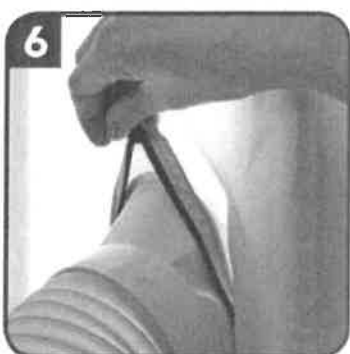
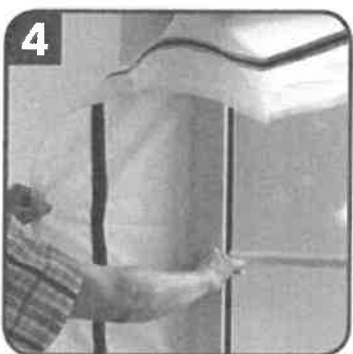
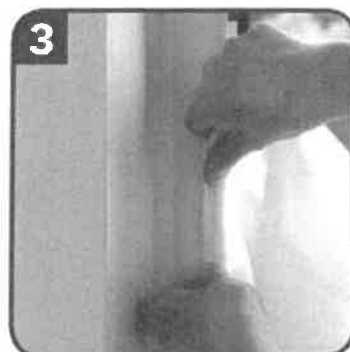


## Pokyny k montáži AirLock 100 / AirLock 200



**1** Otevřete okno a odstraňte nečistoty a mastnotu z lepených ploch (křídlo a rám okna). Odhalte suchý zip a přilepte jej k okennímu rámu (strana A). Nikdy jej nelepte na vnitřní plochu rámu – okno musí jít zavřít!

**2** Přilepte suchý zip (strana B) na a) vnitřní nebo b) vnější stranu okenního křídla (strana s klikou). Ujistěte se, že okno lze stále zavřít. Před nalepením zkontrolujte, že lepicí páska nepoškodí okenní rámy!

**3** Nejprve přichyťte širokou stranu A (zip je zavřený) při otevřeném okně od středu směrem doleva a doprava nebo nahoru a dolů po okenním rámu.

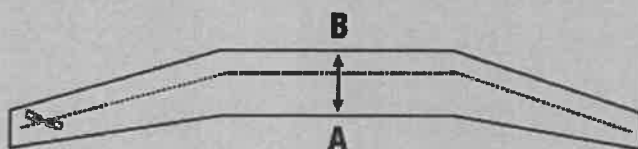
**4** Uzavřete okno a ujistěte se, že AirLock 100/200 není přiskřípnutý.

**5** Přichyťte úzkou stranu B (zip je zavřený) od středu směrem doleva a doprava nebo nahoru a dolů po okenním křídle

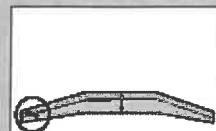
**6** Pootevřete okno a pomocí zipu prostrčte vzduchovou hadici.

**7** AirLock 100/200 je připraven k použití.

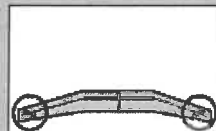
**B:** Úzkou stranu AirLocku 100/200  
vždy upevněte na okenní křídlo.



**A:** Širokou stranu AirLocku 100/200  
vždy upevněte na okenní rám.

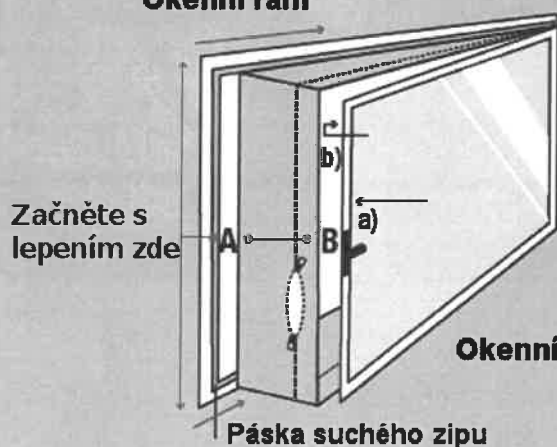


AirLock 100



AirLock 200

**Okenní rám**

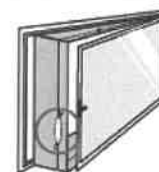


**Suchý zip  
zevnitř nebo  
zvenku**

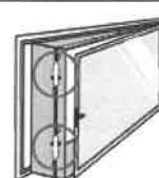
Začněte s  
lepením zde

**Okenní křídlo**

**Páska suchého zipu**



AirLock 100

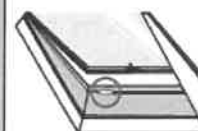
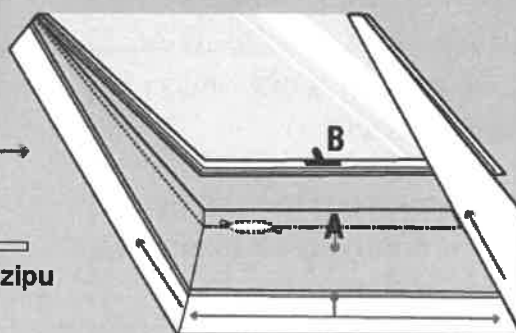


AirLock 200

**Legenda:**

→  
**Směr uchycení**

—  
**Páska suchého zipu**



AirLock 100



AirLock 200