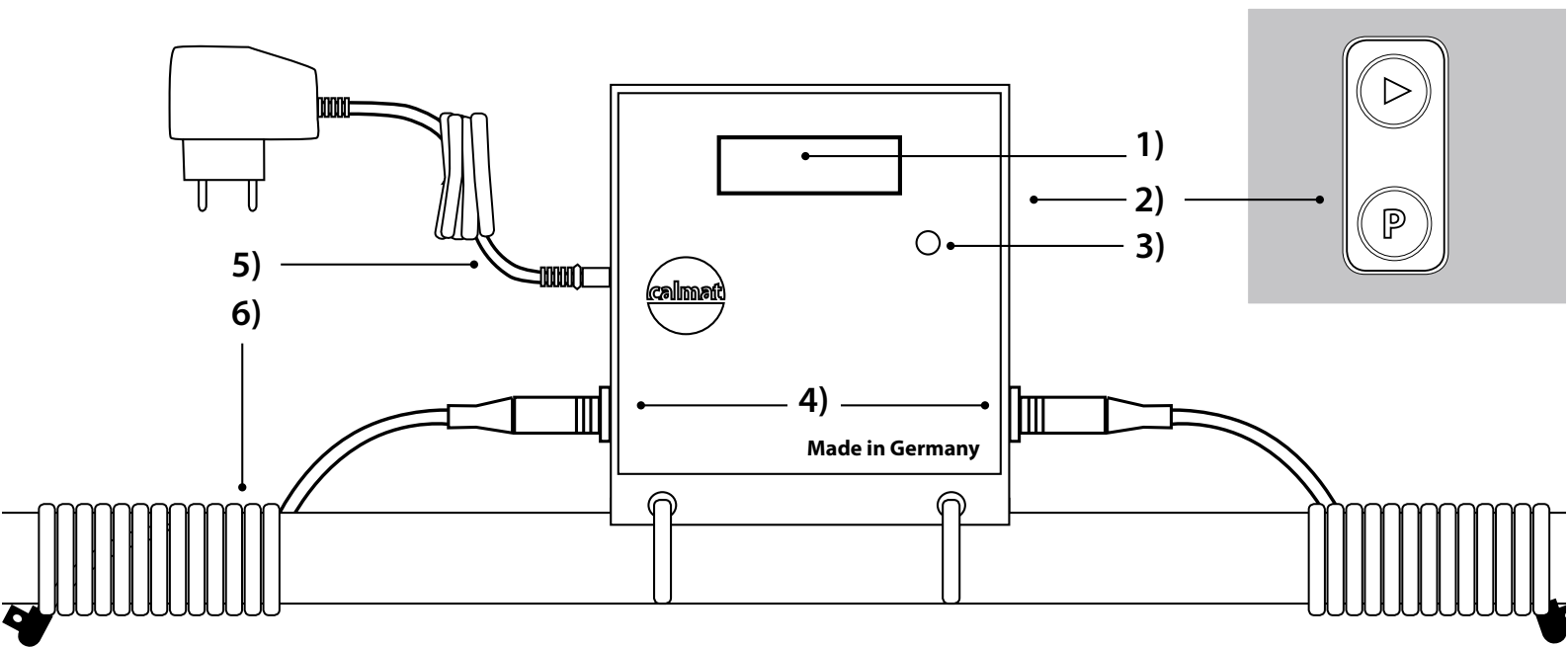


D	Gebrauchsanweisung	4
GB	User manual	7
PT	Modo de emprego	10
SI	Navodila za uporabo	13
RO	Manualul utilizatorului	16
HU	Kezelési utasítás	19
CZ	Návod k obsluze	22
GR	Οδηγίες χρήσης	25
SA	كتيب المستخدم	28



D

- 1) Display
- 2) Programm-Taster
- 3) Kontroll-Leuchte
- 4) Steckerbuchsen
- 5) Netzkabel
- 6) Impuls-Kabel inkl. Stecker

GB

- 1) Display
- 2) Programme switch
- 3) Control light
- 4) Socket
- 5) Power cable
- 6) Impulse-cable incl. plug

PT

- 1) Ecrã
- 2) Teclas de programação
- 3) Lâmpada de controlo
- 4) Fichas fêmeas
- 5) Fio eléctrico
- 6) Cabo de impulso inclusive ficha

SI

- 1) Zaslon
- 2) Gumb za programiranje
- 3) Kontrolna lučka
- 4) Vtičnica
- 5) Priključni kabel
- 6) Žica za impulze z vtičnem

RO

- 1) Afişaj
- 2) Comutator program
- 3) Indicator luminos
- 4) Mufă
- 5) Cablu de alimentare
- 6) Cablu de impuls, inclusiv mufă

HU

- 1) Display (kijelző)
- 2) Program-nyomógomb
- 3) Kontrollfény
- 4) Dugaszolóhüvelyek
- 5) Hálózati vezeték
- 6) Impulzuskábel dugaszolóval

CZ

- 1) Displej
- 2) Programová tlačítka
- 3) Kontrolka
- 4) Zdičky
- 5) Síťový kabel
- 6) Impulzní kabel vč. konektoru

GR

- 1) Οθόνη
- 2) Πλήκτρο προγράμματος
- 3) Ενδεικτική λυχνία
- 4) Υποδοχές φics
- 5) Καλώδιο δικτύου
- 6) Καλώδιο παλμών συμπεριλ. φics

SA

- 1) شاشة العرض
- 2) زر البرمجة
- 3) ضوء التحكم
- 4) مأخذ
- 5) كبل الكهرباء
- 6) كبل التحريض

calmat - vaše elektronická ochrana proti vodnímu kameni a rzi

calmat®

- Proti vodnímu kameni a rzi
- Šetrná sanace potrubního systému
- Udržuje potrubí i přístroje čisté
- Vhodné pro všechny potrubní materiály
- Působí i při extrémně vysokém stupni tvrdosti
- Ekologické řešení bez soli a chemikálií
- Ve vodě zůstávají hodnotné minerální látky
- Individuální programové nastavení s volbou jazyka
- Rychlá samostatná montáž
- Bezúdržbový provoz
- Nízká spotřeba proudu (cca 3,00 € ročně)
- Ideální dům pro jednu nebo dvě rodiny

- Bezpečnost homologace TÜV/GS
- Certifikace VDE/ EMV
- Prohlášení o shodě CE

Váš ekologický rozpouštěč vodního kamene

calmat® udrží potrubí a přístroje déle čisté: Staré trubky mohou být sanovány a nové zůstanou déle volné.

Vaše výhoda pro dům a přístroje:

- Potrubní vedení zůstane déle volné
- Méně oprav přímo u Vás doma
- Úspora energetických nákladů
- Časová úspora při omítání
- Úspora nákladů na mycí a čisticí prostředky
- Domácí spotřebiče slouží déle: myčky, pračky ...
- Armatury zůstanou déle čisté

Problém s usazeninami vodního kamene / rzi

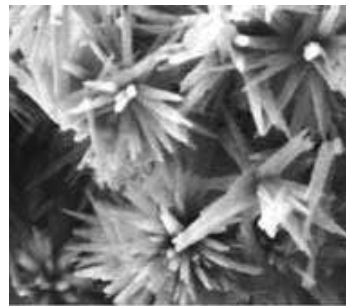
Tvrdá, vápenitá voda tvoří těžce odstranitelné usazeniny vodního kamene a rzi v kuchyni a koupelně, ve všech potrubích a v mnoha domácích spotřebičích. Potrubí jsou často zanesena tak, že je nutné je zcela vyměnit. Není pak možno se vyhnout nákladným odborným opravám.

Ekologická technologie calmat®

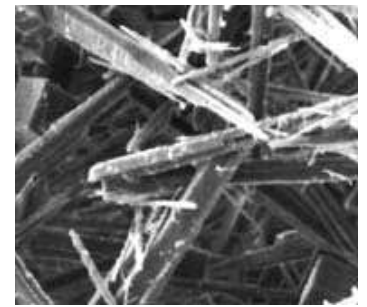
calmat® je přístroj k fyzikální úpravě vody. Ve vodě se normálně tvoří krystaly vápníku, jejichž tvar připomíná bodlinatý plod lopuchu (1). V tomto tvaru do sebe krystaly zaklesávají a vytvářejí těžce odstranitelné, nepříjemné usazeniny vodního kamene.

calmat® přirozeným způsobem mění krystalizaci vápníku. Řídící jednotka vysílá dynamické, elektronické impulsy, které jsou do body přenášeny přes impulsní kabel.

1



2



Krystaly vápníků se po úpravě calmatem® tvoří ve tvaru tyčinek (2). V tomto tvaru se již krystaly vápníku nemohou spojovat a vytvářet tak usazeniny vodního kamene. ► **Neškodné tyčinky vápníku jsou teď odplavovány spolu s vodou ve formě jemného vápenného prachu.**

Při úpravě vody přístrojem calmat® se uvolní nepatrné množství kyseliny uhličitě. Kyselina uhličitá je přirozeným rozpouštědlem vápníku a běžně se vyskytuje také v přírodě. ► **Uvolněná kyselina uhličitá pomalu a šetrně odstraní stávající usazeniny vodního kamene a rzi z potrubního systému.**

Protože kyselina uhličitá odděluje pouze vápník od vápníku, zůstává v sanované trubce tenká ochranná vrstva uhličitánu kovu. ► **Tento v kovových trubkách zamezí nebezpečné korozi a důlkové korozi. V potrubním systému zůstává vrstva uhličitánu proti korozi a důlkové korozi.**

Opouští-li upravená voda potrubní systém, pak s sebou stále ještě nese vápník jako splaveninu.

Uschnou-li kapky vody v kuchyni nebo koupelně, pak zanechají jemný vápenný prach. Nedochází však již k tvorbě žádných těžce odstranitelných usazenin a zbylý prášek je možno lehce setřít vlhkým hadříkem. ► **Budete potřebovat méně agresivních čisticích prostředků.**

Protože je calmat® montován vně potrubí, nebude změněno původní chemické složení vaší vody. ►

Pro lidský organismus tak zůstanou zachovány důležité minerály a stopové prvky. Potraviny a nápoje si uchovají svou přirozenou chuť.

Všeobecné pokyny

calmat® je možno použít u všech materiálů trubek

- kovových trubek: železo, měď, nerez, zinek, ...
- plastových trubek: PVC, PE, PP, ostatní plasty, ...

- calmat® je vhodný až do maximálního průměru trubky 1½ palce (cca 40 mm).

- calmat® pracuje efektivně až do teploty povrchu 97°C

- calmat® pracuje nezávisle na rychlosti průtoku vody

- calmat® pracuje spolehlivě a nevyžaduje žádnou údržbu

Technické údaje

Jmenovité napětí	24 V ~
Jmenovitý příkon	1,5 W
Napájení	100 - 240 V ~ (50/60 Hz)
Impulsní kabel	2 x 2 m
Výstupy	2 x kapacitní
Rozměry přístroje (V/Š/H)	180 x 150 x 50 mm
Max. Ø trubek	1½" (40mm)

Bezpečnostní pokyny

Pozor: Před montáží a uvedením do provozu je třeba přečíst návod k použití!

Pro zamezení možným škodám dodržujte prosím následující bezpečnostní pokyny:

- Příklad zapojte pouze do řádně pevně instalované zásuvky s ochranným kontaktem (100 – 240 V~, 50/60Hz)
- Napojení vytahujte ze zásuvky pouze za zástrčku a ne tažením za šňůru
- Neotevírejte ryt elektronické části
- Vnější teplota v prostoru montáže by se měla pohybovat mezi -10°C až max. +55°C
- Zástrčku zasunujte mimo dosah kapající a stříkající vody
- Příklad očištěte vlhkým hadříkem (žádné čisticí prostředky)
- Příklad calmat® chraňte před přímou vlhkostí, stříkající vodou a přímým slunečním zářením

Montážní pokyny

calmat® je systém elektronická úpravy vody sloužící k zamezení osazování vodního kamene a rzi v potrubí a přístrojích.

Příklad je dle níže uvedeného montážního návodu montován na hlavní vodovodní potrubí.

- Elektronické ovládání je upevněno přímo na trubku. To je možno provést jak vodorovně tak i svisle
- Impulsní kabel musí být na trubce navinut co nejpevněji, aby nevznikaly mezery
- Vinutí může být umístěno i na silnější spojovací kusy (např. na hrdlo, redukce, šroubové spoje, apod.)
- V oblasti montáže musí být odstraněna opláštění a izolační materiál. Tenké barevné nátěry je možno ponechat

Montážní návod

1) Namontujte calmat® na trubku. Pro vlastní montáž nasadte calmat® na vodovodní potrubí a upevněte elektronickou jednotku pomocí upevňovacího pásku.

2) Nyní zastrčte jeden z červených impulsních kabelů do levé zdířky (4). Impulsní kabel vedte k zadní straně trubky a připevněte jej dalším upevňovacím páskem. Nyní těsně a pevně ovíjejte kabel kolem trubky tak, aby vznikla cívka. Další upevňovací pásku protáhněte okem na konci kabelu a pevně ji utáhněte.

3) Postup opakujte s druhým impulsním kabelem (viz bod 2).

4) Adaptér (5) nejprve spojte s elektronickou jednotkou přes zdířku na levé straně krytu přístroje. Zastrčte pak zástrčku do zásuvky (přípustné napětí: 100- 240 V, 50/ 60 Hz. Zelená kontrolka (3) se rozsvítí. Na displeji se objeví: „calmat“

5) Nastavení programu

Horním tlačítkem (▷) zvolte prosím váš jazyk. Pak pomocí tlačítka (P) navolte program vhodný pro váš materiál potrubí a průměr trubek. Po cca 10 sekundách se na displeji zobrazí aktuálně nastavený program. Změna je možná kdykoli.

1a	Kovová trubka	Ø max 1"
1b	Kovová trubka	Ø max 1 ½"
1c	Plastová trubka	Ø max 1"
1d	Plastová trubka	Ø max 1 ½"

Pokud by váš jazyk nebyl v nabídce, pak pomocí (▷) navolte libovolný jiný jazyk (např. „1. DEUTSCH“). Pak pomocí tlačítka („P“) zvolte váš program a, b, c nebo d.

Kontrola:

Správné proudové napájení je signalizováno nepřerušovaným svícením zelené kontrolky (3). Na displeji si můžete přečíst, který program je aktivován.

OBSAH

- 1 Elektronická jednotka
- 1 Díl síťové přípojky
- 2 Impulsní kabely
- 8 Upevňovacích pásků (6+ 2 náhradní)
- 1 Návod k použití
- 1 Záruční karta



Firma Christiani Wassertechnik GmbH (CWT) tímto prohlašuje, že se tento výrobek shoduje s následujícími směrnici EU: 73/23/ES; 89/336/ES a potvrzuje tuto skutečnost označením CE. Přístroj odpovídá požadavkům německého zákona o zárukách přístrojů a evropské směrnice pro elektrická zařízení nízkého napětí. Toto je potvrzeno označením nezávislého zkušebního ústavu GS.